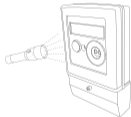




ECOTRACKER

Bedienungsanleitung



Schritt 1:

Schalte deinen Stromzähler frei. Falls notwendig, setze die Option INF auf ON und PIN auf OFF



Schritt 2:

Montiere den EcoTracker magnetisch an der optischen Schnittstelle



Schritt 3:

Installiere die everHome App auf deinem Smartphone. Der QR-Code führt dich zur App.



Schritt 4:

Öffne in der App den Bereich Geräte und füge den EcoTracker hinzu. Alternativ scanne den QR-Code erneut.



Schritt 5:

Behalte jederzeit einen Überblick über deinen Energieverbrauch